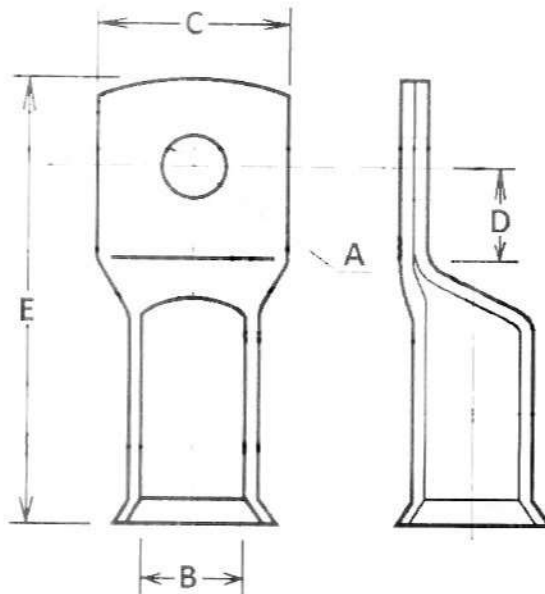


COSSES À SERTIR POUR CÂBLES EN CUIVRE



Référence	Section (mm ²)	Dimensions (mm)					Poids
		A	B	C	D	E	
XCT 50-12	50	12,8	9,2	19	13,5	53	22 g
XCT 70-12	70	12,8	11	21	13,5	58	36 g
XCT 70-16	70	16,5	11	21	16,5	60,5	34 g
XCT 150-14	150	14,5	16,2	30	16,3	81,5	96 g
XCT 240-14	240	14,5	20,6	37	19,3	98,5	168 g

Matériau : cuivre étamé