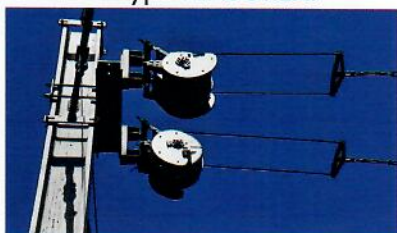


Fil de contact info

OCS2-MALICO LAC renforce sa gamme des produits caténaires et LAC en signant un contrat d'agent en France, et au Luxembourg, avec MOSDORFER pour les **appareils tendeurs à ressort** de type **TENSOREX**.



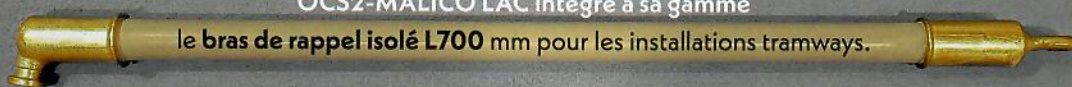
Le mois de mars aura été l'occasion de réaliser deux réceptions usine



chez **SOLIDAL** au Portugal, avec **EQUANS INEO** et **SNCF** pour des câbles alu-acier **CANNA 93.3**, Feeder 228 mm², et alu 288 mm².

OCS2-MALICO LAC intègre à sa gamme

le **bras de rappel isolé L700 mm** pour les installations tramways.



Machine de sertissage **FP120**

OCS2-MALICO LAC se dote d'un **banc de traction GILDABINI**, qui vient compléter notre **machine de sertissage FP120**, afin de délivrer des certificats de conformité selon **EN 10204**, et ainsi garantir les conditions de sertissage.



Banc de traction **GILDABINI**

4

vecteurs de développement à votre écoute.

- Distribution spécialisée.
- Approvisionnements optimisés par projet.
- Assemblage et fabrication à la demande, pour les petites et moyennes séries.
- Solutions de maintenance prédictive.

Rendez-vous à partir de Juillet pour le Fil de contact info no. 3.